



**Funzionalità specifiche  
a supporto operativo  
dei gestori del Servizio  
Idrico Integrato**





# L'Applicativo l'applicativo

Emerald è una soluzione gestionale verticale pensata per le aziende che hanno la necessità di mantenere un grande parco POD distribuito sul territorio. L'applicativo permette una gestione contabile, operativa ed analitica del consumo energetico aziendale.

Il grande valore aggiunto che offriamo per il settore del Servizio Idrico Integrato è la capacità di trasformare il dato grezzo in informazione affidabile su cui elaborare una serie di processi per una corretta gestione della politica energetica e per rispondere con successo alle crescenti richieste informative provenienti dalle Autorità centrali e regionali.

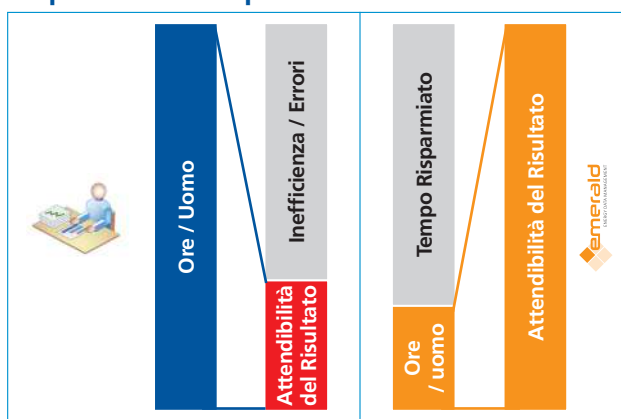
L'esperienza maturata sul campo ci permette di concentrare il focus sui temi cruciali nell'ambito della gestione energetica. Le opportunità offerte da uno strumento verticale, ma nel contempo altamente flessibile, favoriscono l'integrazione con piattaforme software già implementate e con strutture di raccolta dati preinstallate.

Obiettivo di Emerald è quello di garantire la capacità di controllo sulla gestione dei siti di consumo, validando la coerenza di spesa, ottimizzando non solo le politiche di analisi e di rendicontazione ma anche predisponendo una verifica puntuale delle quantità fatturate e delle componenti tariffarie.

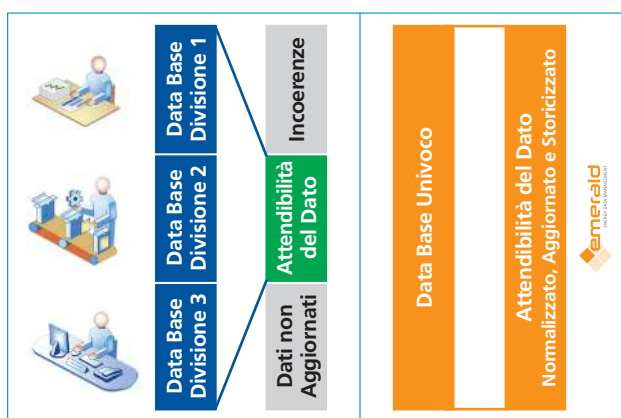
La soluzione proposta centralizza i documenti, i dati numerici e la reportistica, mettendo al centro la persona che potrà così ottimizzare il lavoro in azienda grazie alla riduzione dei tempi impegnati alle ricerche, all'inserimento e all'elaborazione dei dati.

L'applicativo è disponibile sia in ambiente SaaS (Opex) che in versione licenza (Capex).

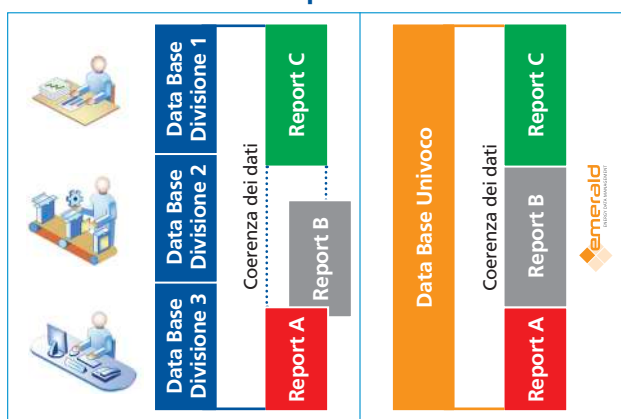
## Risparmio di Tempo e Risorse dedicate



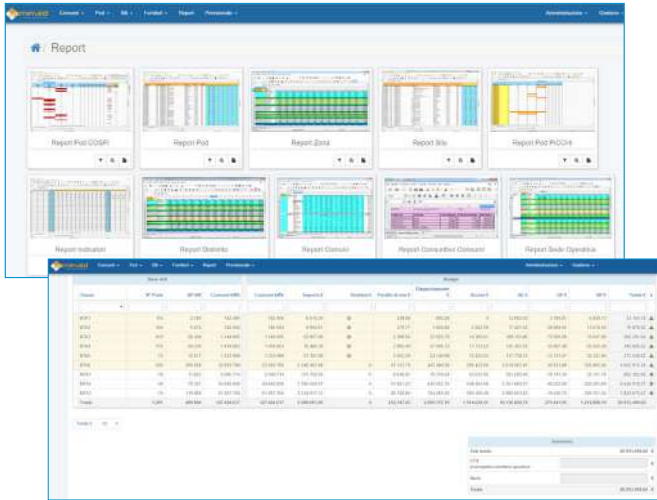
## Univocità e Validità del Dato condiviso



## Elaborazione della Reportistica



# Principali Funzionalità principali funzionalità

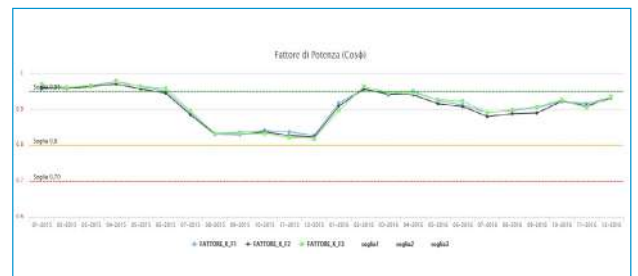
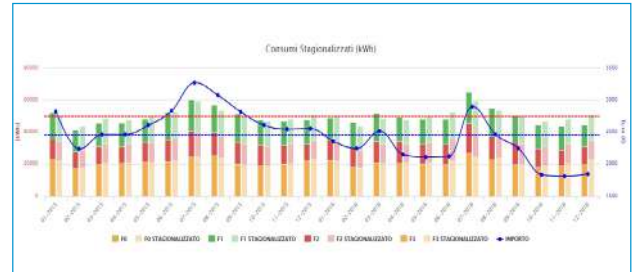


## Analisi

- Verifica della coerenza dei consumi energetici con algoritmi specifici.
- Validazione analitica delle fatture e dei conguagli dell'energia elettrica grazie alla generazione di documenti conguagliati.
- Quantificazione degli accantonamenti e stima del previsionale di fine anno.
- Monitoraggio delle prestazioni degli impianti grazie all'impiego di appositi indicatori e di relative baseline definite in base alla tipologia dell'impianto e alle tecnologie presenti.
- Monitoraggio dei valori tecnici a supporto di una più corretta valutazione sul funzionamento degli impianti anche tramite funzionalità studiate ad hoc per mettere in evidenza le anomalie.

## Gestione

- Gestione dei flussi autorizzativi al pagamento e supporto informativo e documentale alla rendicontazione anche nelle fasi di contenzioso.
- Gestione del parco POD con relativa storizzazione dei cambiamenti sia tecnici che contrattuali.
- Impostazione di soglie configurabili su parametri gestionali e di efficienza, funzionali all'invio di allarmi utilizzabili per migliorare il controllo sull'andamento dei siti produttivi.
- Gestione documentale associata ai punti di consumo (POD), ai siti e ai comparti.



## Rendicontazione

- Ripartizione dei consumi energetici tra le diverse attività e comparti nel rispetto della logica dell'Unbundling contabile attraverso meccanismi diretti o coefficienti specifici di ripartizione.
- Generazione di budget dettagliati e di elevata qualità, ricorrendo ad un calcolo rigoroso basato sulla simulazione di consumi, contratti e tariffe. Il budget sarà suddiviso per classi tariffarie, POD, siti e comparti.
- Produzione di reportistica personalizzata sulle necessità delle diverse divisioni aziendali.

## Integrazione

- Integrazione con ERP aziendali e con altri applicativi in uso dal cliente.
- Importazione di teleletture con time frame configurabili.

# Moduli Aggiuntivi

## moduli aggiuntivi

### **Modulo Provisioning**

La gestione del documentale e delle comunicazioni da e verso fornitori e distributori garantisce la tracciabilità per singolo POD e mette a disposizione dell'utente alcuni utili strumenti per migliorare l'accuratezza delle procedure. Il modulo permette anche la pianificazione delle attività ed il calcolo delle penali per ritardate risposte e/o interventi.

### **Modulo Geo-localizzazione**

Il modulo di Geo-localizzazione è utile per visualizzare e interrogare oggetti geo-referenziati tipo POD, siti e comparti o ulteriori elementi di interesse (stazioni meteo, rilevamenti pluviometrici, etc...). Il supporto cartografico può essere utilizzato per creare dei perimetri, dei cluster per zona/distretto, per visualizzare allarmi, consumi o altre informazioni relative al funzionamento dei POD, dei siti e dei comparti.



### **Modulo ISO 50001:2011**

Il modulo è pensato come un'espansione di Emerald finalizzata all'ottenimento e al mantenimento della certificazione per Sistemi di Gestione Energetica aziendali secondo gli standard ISO 50001. Alcune funzionalità specifiche includono la definizione di baseline e benchmark, la rendicontazione del risparmio sui diversi vettori energetici, i KPI di livello avanzato, le analisi costi/benefici e le variabili gestionali di secondo livello.

### **Modulo Mix Energetico**

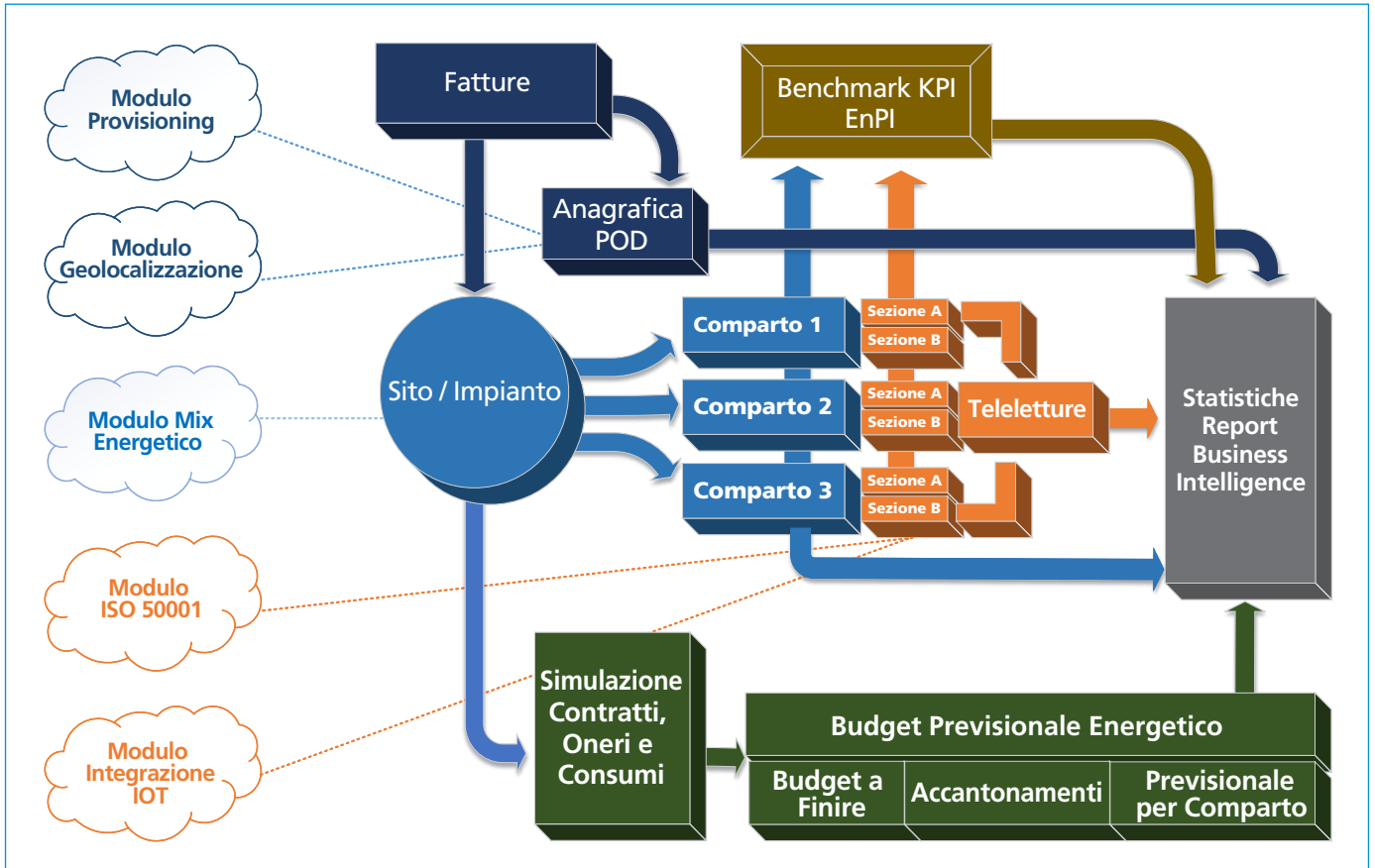
Modulo pensato per l'integrazione del mix energetico in cui è possibile definire la produzione, l'autoconsumo e allo stesso tempo gestire la manutenzione ordinaria e straordinaria degli impianti e i consumi da fonti rinnovabili e/o tradizionali. L'applicativo permette inoltre la configurazione remota di algoritmi per l'ottimizzazione della produzione interna di energia. Le funzionalità aggiuntive del modulo energy storage permettono l'integrazione di accumulatori all'interno dell'azienda definendo un tempo di rientro ed un eventuale cambio del paradigma di consumo energetico.

### **Modulo Integrazione IOT**

Modulo che prevede l'integrazione dei dati provenienti da sistemi multi-protocollo collegati a diversi impianti dislocati sul territorio tramite una piattaforma middle-ware. Quest'ultima permette la concentrazione e la normalizzazione dei dati provenienti da diverse fonti con la possibilità di configurare la funzionalità remota degli apparati tramite un comodo cruscotto web.

# Schema Applicativo

## schema applicativo



## Il Servizio il servizio

Emerald offre risposte continue e immediate utili a più livelli aziendali, garantendo soluzioni personalizzate e mettendo a disposizione della direzione un resoconto delle informazioni in formato chiaro e puntuale. Il gestionale Emerald offre velocità nei risultati ed un alto livello di affidabilità nella gestione ed archiviazione dei dati, sia in cloud che in locale. La verticalità dell'applicativo e il codice proprietario offrono molte possibilità di integrazione con altri gestionali grazie alla condivisione dei dati, offrendo alle aziende l'opportunità di avere un'anagrafica univoca e sempre aggiornata.

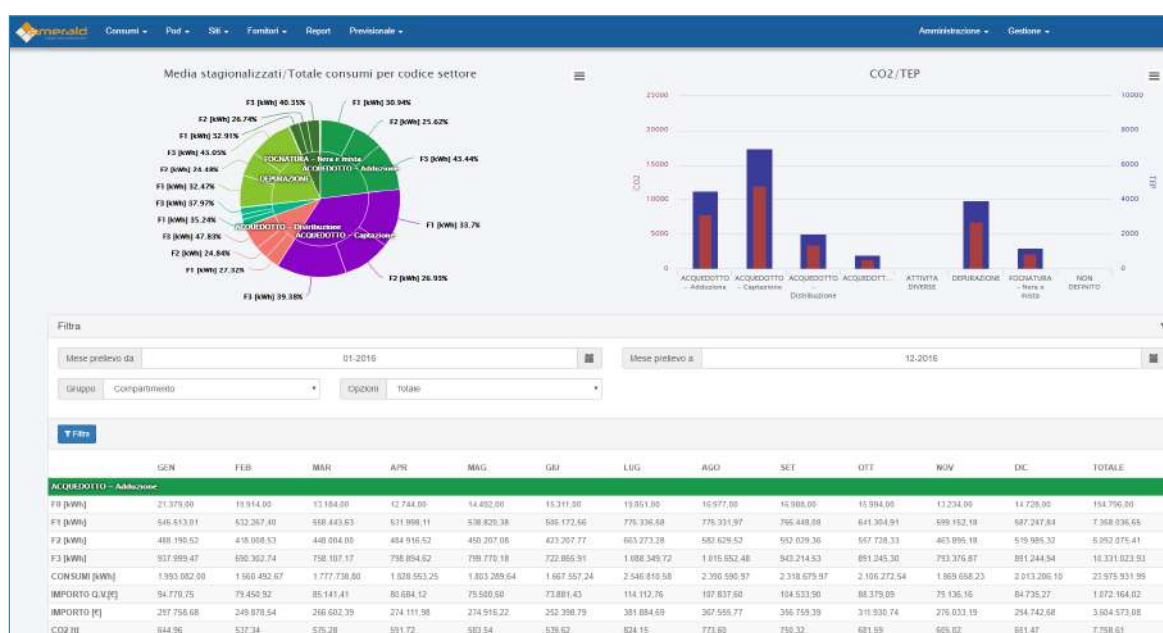
La piattaforma Emerald centralizza documenti, dati numerici e reportistica, agevolando le attività dell'utente che potrà così ottimizzare il proprio lavoro abbattendo i tempi destinati alle ricerche e all'inserimento dati. Nei server aziendali o nel cloud, su PC o su dispositivi mobili, l'applicativo può essere raggiunto dal web semplicemente tramite un browser e utilizzando le proprie credenziali di accesso con specifici privilegi.



# Compliance agli Adempimenti normativi compliance agli adempimenti normativi

La disciplina dell'Unbundling, introdotta dall'AEEGSI, prevede l'utilizzo di schemi contabili separati per attività e comparto. La necessità di distinguere i costi di approvvigionamento dell'energia non più per punto di consegna (POD) ma per tipologia di attività svolta all'interno del sito produttivo è stata

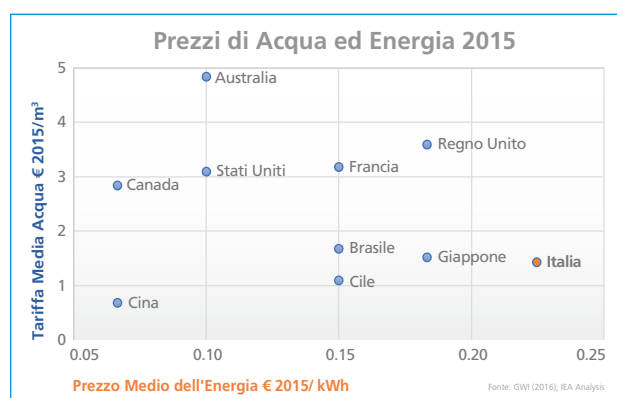
soddisfatta in Emerald eseguendo in automatico la ripartizione dei consumi e fornendo una reportistica dedicata, con valori di consumo aggregati, per settore contabile e area geografica, il tutto nel rispetto della normativa vigente (Delibera 24 marzo 2016 n.137/2016/R/com e ss.mm.ii.).



In realtà l'Unbundling è solo uno degli adempimenti richiesti al settore del Servizio Idrico Integrato e in tal senso Emerald si pone come obiettivo quello di essere lo strumento ideale per alimentare questo flusso informativo, partendo sempre dal presupposto che la professionalità dell'utilizzatore è un requisito indispensabile per raggiungere sempre più elevati livelli di qualità.

## Benefici per la Collettività benefici per la collettività

L'Italia si pone da sempre ai vertici mondiali in termini di economicità nell'erogazione del servizio idrico. Nel contempo il costo dell'energia risulta tra i più alti e rappresenta, per un settore così energivoro, una minaccia verso la sostenibilità economica futura. Un utilizzo più consapevole ed efficiente dell'energia, nelle sue varie declinazioni, offre grandi opportunità di risparmio. Le preziose risorse liberate potranno quindi essere riallocate per nuovi investimenti senza comportare necessariamente un ulteriore aggravio per la tariffa.





# Vantaggi per le Divisioni Aziendali coinvolte

## vantaggi per le divisioni aziendali coinvolte

### Gestione Operativa

- Consultazione dello storico dei diversi parametri gestionali e dei KPI.
- Ricezione di feedback dal sistema di allarmi.
- Gestione documentale.
- Supporto decisionale nella manutenzione ordinaria e straordinaria grazie alla reportistica dedicata.
- Consultazione anche da remoto dell'anagrafica aggiornata degli impianti, dei POD e dei comparti, compresa la geolocalizzazione.

### Amministrazione Contabilità e Acquisti

- Verifica della correttezza della fatturazione legata alla fornitura energetica.
- Supporto informativo nelle richieste verso il fornitore.
- Gestione dei contratti di fornitura e delle richieste verso i diversi soggetti coinvolti.
- Aggiornamento continuo dell'unbundling contabile e della reportistica organizzata secondo le specifiche esigenze aziendali.
- Monitoraggio dell'andamento dei prezzi dell'energia suddivisi tra le varie componenti della bolletta.
- Stima del budget e degli accantonamenti tramite processi analitici rigorosi e tracciabili, utilizzabili anche per la valutazione delle offerte commerciali in fase di gara.

### Responsabile IT

- Condivisione dei dati con l'infrastruttura IT esistente.
- Possibilità di scegliere il livello di integrazione con i propri sistemi on site grazie alle diverse modalità di utilizzo dell'applicativo: SaaS, On Premise o Hybrid.

### Pianificazione ed Energy Management

- Definizione del livello di efficienza energetica degli impianti presenti a sistema e storicizzazione dei KPI. Monitoraggio dei diversi indicatori e ricezione di feedback dal sistema di allarmi.
- Supporto all'individuazione delle maggiori opportunità per migliorare le performance del sistema tramite report grafici e tabellari.
- Analisi degli effetti economici dei possibili interventi sui comparti del sistema.
- Rendicontazione dei risparmi ottenuti nel rispetto della normativa vigente.

### Direzione generale

- Quantificazione e aggiornamento continuo delle risorse energetiche ed economiche impiegate nello svolgimento delle diverse attività mediante report grafici e tabellari.
- Verifica dello stato di funzionamento degli impianti di interesse con la possibilità di interagire direttamente con le diverse divisioni aziendali anche tramite il sistema di notifica.

### Ingegneria di Processo

- Consultazione dello storico (misure e consumi) e delle caratteristiche tecniche dei diversi comparti.
- Parametrizzazione dell'andamento dei consumi energetici tramite comodi grafici e tabelle scaricabili.
- Consultazione del documentale e delle note per ricostruire le dinamiche e le problematiche che caratterizzano il sito in esame.

**RTC S.p.A.**

Via Edison, 31  
37059 Z.I. Zevio - Verona (VR)  
tel. +39 045 8738711  
info@rtc-spa.it  
www.rtc-spa.it

**Sede di Milano**

Via Monfalcone, 23  
20132 - Milano (MI)  
tel. +39 02 28510062

**Sede di Roma**

Via Elio Lampridio Cerva, 140/B  
00143 - Roma (RM)  
tel. +39 06 45427830

**Sede di Bonn**

Godesberger Allee 105-107  
53175 - Bonn, Germania